

SCHEDA di PRE-ISCRIZIONE "MICROBIOMA UMANO: fisiopatologia e approcci terapeutici"

Si prega di compilare in stampatello la scheda di adesione in modo dettagliato .

Inviare via mail a: formazionealute2@gmail.com
o via fax al numero: 011.6646423

Verranno poi comunicate le indicazioni per l'effettuazione del bonifico, ricevuto il quale, la segreteria organizzativa provvederà a confermarle l'inserimento in aula.

Cognome.....

Nome.....

Nato/a..... il

Professione.....

Specializzazione.....

Dipendente pubblico Dipendente privato

Libero professionista Studente

Cellulare.....

E-mail.....

Cod. fiscale.....

Informativa ex art.13 del D. Legs. 196/03- Tutela privacy. I dati personali liberamente conferiti e raccolti con questa scheda sono trattati per la registrazione all'evento formativo e per l'esecuzione dei conseguenti obblighi contrattuali con modalità, anche informatizzate, strettamente necessari a tali scopi. Il conferimento è facoltativo ma è necessario per l'esecuzione del servizio. Potranno venire a conoscenza dei Suoi dati anche soggetti terzi che curano le attività di supporto amministrativo ed organizzativo dell'evento. Salvo quanto indicato, i dati non saranno soggetti a comunicazione o a diffusione. In ogni caso, potrà esercitare i diritti di cui l'art.7 del D.Leg.196/03, nonché richiedere l'elenco aggiornato degli incarichi ed eventuali responsabili al Titolare, rivolgendosi all'Associazione Formazione & Salute

Firma.....

Data.....

FINALITA'

Fornire conoscenze specifiche in merito al microbioma umano quale insieme di microrganismi che contribuiscono in modo decisivo alle nostre funzioni fisiologiche.

Conoscere i microrganismi che colonizzano il nostro organismo e convivono nel tratto gastrointestinale in simbiosi con le cellule umane, interagendo e influenzando molti processi fisiologici e patologici del nostro organismo.

Fornire indicazioni terapeutiche e nutrizionali per favorire lo sviluppo di un microbioma sano in grado di modulare correttamente il sistema immunitario e prevenire/trattare malattie sempre più diffuse.

OBIETTIVI FORMATIVI

Approfondire la conoscenza su:

- ✓ struttura e fisiologia del microbioma della persona sana;
- ✓ alterazioni del microbioma nelle varie patologie (disbiosi)
- ✓ approcci integrativo/terapeutici secondo l'EBM

RESPONSABILE SCIENTIFICO

Dott. Marco Astegiano

INFORMAZIONI

Dott.ssa Francesca Busa

Mail: scuolamicrobioma@gmail.com

L'ISCRIZIONE AL CORSO COMPRENDE

- ✓ Kit congressuale
- ✓ Attestato di partecipazione
- ✓ Certificato ECM

QUOTA D' ISCRIZIONE

€ 1.000 iva compresa per tutte la durata del corso di cui € 500 da versare entro il 15/06/2018 e il saldo di € 500 da versare entro il 15/09/2018

Iscrizioni dopo il 15/06/2018

€ 1.200 iva compresa

Studenti

Quota unica € 500 iva compresa

Termine ultimo iscrizioni 15/07/2018

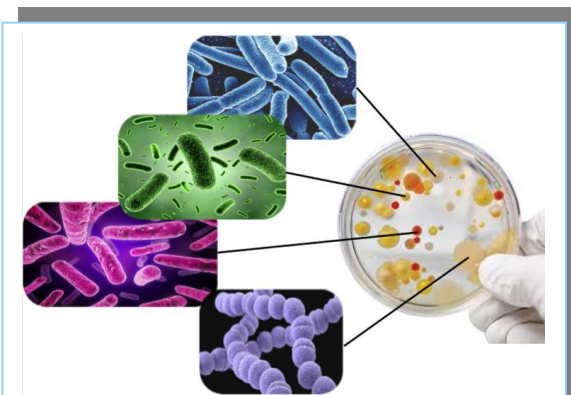
INFO – PRE-ISCRIZIONI

A.F.& S.

tel. /fax 011.6646423 Cell. 366.7022194

formazionealute2@gmail.com

www.associazioneformazionealute.it



Corso di Formazione

"MICROBIOMA UMANO: fisiopatologia e approcci terapeutici"

DATE

29 e 30 settembre 2018
19, 20 e 21 ottobre 2018
16, 17 e 18 novembre 2018

SEDE DEL CORSO

Grand Hotel Sitea
Via Carlo Alberto, 35
10123 Torino



CREDITI ECM n°....

**AREA DOSSIER FORMATIVO:
TECNICO-PROFESSIONALE
OBIETTIVO FORMATIVO NAZIONALE n. 18**

PROGRAMMA

Sabato 29 settembre 2018

INTRODUZIONE AL MICROBIOMA

8.30 – 9.00 Registrazione dei partecipanti

I sessione 9.00 – 13.00

Patto d'aula e condivisione obiettivi – *F. Busa*

Introduzione al microbioma – *F. Busa*

Microbioma intestinale – *R. Suriani*

Micobiota – *M. Salamone*

Viroma – *M. Comar*

II sessione 14.30 – 17.30

Elminti, protozoi e Archea – *Busa F.*

Microbioma ed epigenetica – *E. Spirito*

Fisiologia del tratto gastroenterico – *Pelosi E.*

Discussione in plenaria - *F. Busa / L. Emma*

Domenica 30 settembre 2018

IL MICROBIOMA NELLE FASI DELLA VITA

I sessione 9.00 – 13.00

Microbioma e sviluppo embrionale – *C. Peris*

Gravidanza e allattamento – *F. De Seta*

Microbioma cutaneo e latte materno – *L. Drago*

Microbioma del bambino – *G. Torre*

Microbioma nell'anziano – *P. Brigidi*

Questionario intermedio - *F. Busa / L. Emma*

Venerdì 19 ottobre 2018

MICROBIOMA E PATOLOGIA I

I sessione 9.00 – 13.00

Introduzione - *Prof. E. Ghigo*

Funzioni del microbioma umano – *A. Gasbarrini*

Leaky gut syndrome – *F. Balzola*

Trapianto fecale – *A. Gasbarrini*

Disbiosi intestinale: il punto di vista del gastroenterologo – *L. Dughera*

II sessione 14.30 – 17.30

Microbioma dello stomaco – *R. Pellicano*

IBS – *M. Astegiano*

IBD – *D. Ribaldone*

Celiachia - *Mauro Bruno*

Malattie metaboliche – *E. Bugianesi*

Malattie endocrinologiche – *S. Bo*

Discussione in plenaria - *F. Busa / L. Emma*

Sabato 20 ottobre 2018

MICROBIOMA E PATOLOGIA II

I sessione 9.00 – 13.00

Lectio Magistralis – *Prof. Alessio Fasano*

Artrite reumatoide – *E. Fusaro/M. C. Ditto*

Patologie polmonari – *P. Solidoro*

Allergie – *G. Cadario*

II sessione 14.30 – 17.30

Patologie cardiovascolari – *E. Troiani*

Focus: malattie endocrinologiche – *S. Maffei*

Focus: menopausa e PCOS – *S. Maffei*

Microbioma del cavo orale – *I. Fornasari*

Focus: parodontite – *L. Bevilacqua*

Discussione in plenaria - *F. Busa / L. Emma*

Domenica 21 ottobre 2018

MICROBIOMA E PATOLOGIA III

I sessione 9.00 – 13.00

Patologie cutanee – *M. Pignatti*

Patologie dell'apparato genitale – *F. De Seta*

Patologie dell'apparato urinario maschile – *R. Carone*

Insufficienza renale e dialisi – *D. Bergamo*

Focus: le cistiti e vaginiti recidivanti – *A. Graziottin*

Microbioma e dolore pelvico – *A. Graziottin*

Questionario intermedio - *F. Busa / L. Emma*

Venerdì 16 novembre 2018

MICROBIOMA E PATOLOGIA IV

I sessione 9.00 – 13.00

Asse intestino-cervello-microbioma – *M. L. Primo*

Malattie neurologiche – *L. Lopiano*

Patologie ematologiche – *A. Busca*

Patologie ORL – *F. Di Pierro*

Il microbioma nelle popolazioni attuali di cacciatori-raccoglitori – *M. Candela*

MICROBIOMA: APPROCCI TERAPEUTICI I

II sessione 14.30 – 17.30

Studio del microbioma: la tecnologia che sta rivoluzionando il mondo della biologia – *B. Simionati*

Approccio integrativo- funzionale – *C. Casale*

Alimenti probiotici e prebiotici – *L. Emma*

Discussione plenaria - *F. Busa / L. Emma*

Sabato 17 novembre 2018

MICROBIOMA: APPROCCI TERAPEUTICI II

I sessione 9.00 – 13.00

Disbiosi intestinale: il punto di vista del dietologo – *C. Finocchiaro*

Marker significativi di disbiosi – *L. Dughera*

Analisi del microbioma intestinale – *A. Castagnetti*

Approccio farmacologico: *M. Del Piano*

Approccio fitoterapico – *F. Rendina/ A. Motzo*

II sessione 14.30 – 17.30

Gut Screening – *C. Marzetti*

Tavola rotonda sull'uso clinico dei probiotici

- focus gastroenterologia – *L. Dughera*

- focus ginecologia – *F. De Seta*

- focus dermatologia – *M. Pignatti*

- focus urologia – *R. Carone*

Moderatore: *M. Astegiano, L. Emma, F. Busa*

Domenica 18 novembre 2018

MICROBIOMA: APPROCCI TERAPEUTICI III

I sessione 9.00 – 13.00

Introduzione alle fermentazioni – *C. Nesler*

Workshop: gli alimenti fermentati – *C. Nesler*

Verifica di apprendimento - *F. Busa / L. Emma*

Chiusura dei lavori e consegna attestati di partecipazione

A CHI SI RIVOLGE IL CORSO:

a tutte le professioni sanitarie.

Il numero massimo è di 100 partecipanti e verrà attivato al raggiungimento del numero minimo di 60 partecipanti.

ASSEGNAZIONE CREDITI ECM:

I crediti ECM verranno assegnati solo ed esclusivamente se:

- ✓ La partecipazione effettiva al programma formativo sia > al 90% della durata del corso
- ✓ Verrà superata la verifica di apprendimento