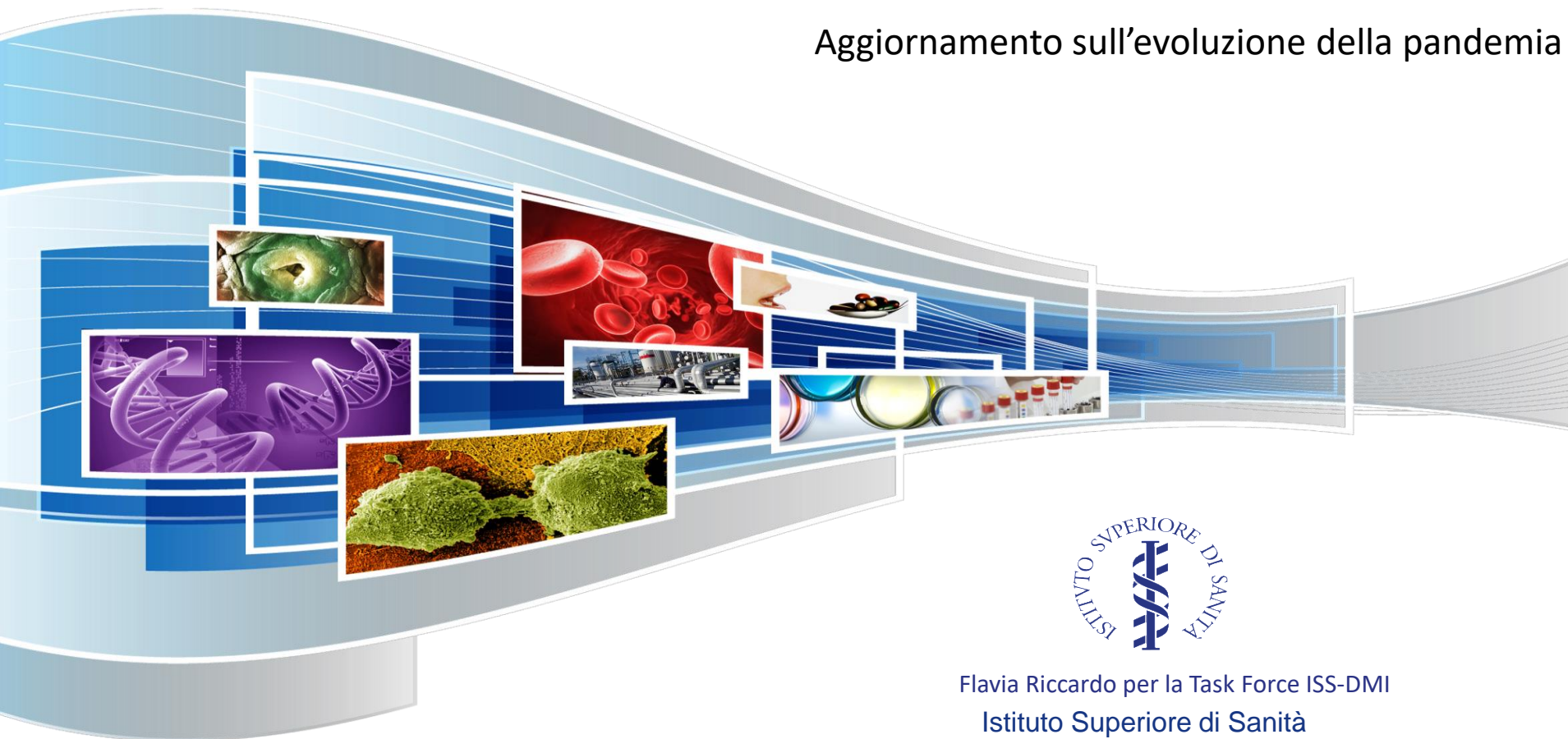


COVID-19

Aggiornamento sull'evoluzione della pandemia



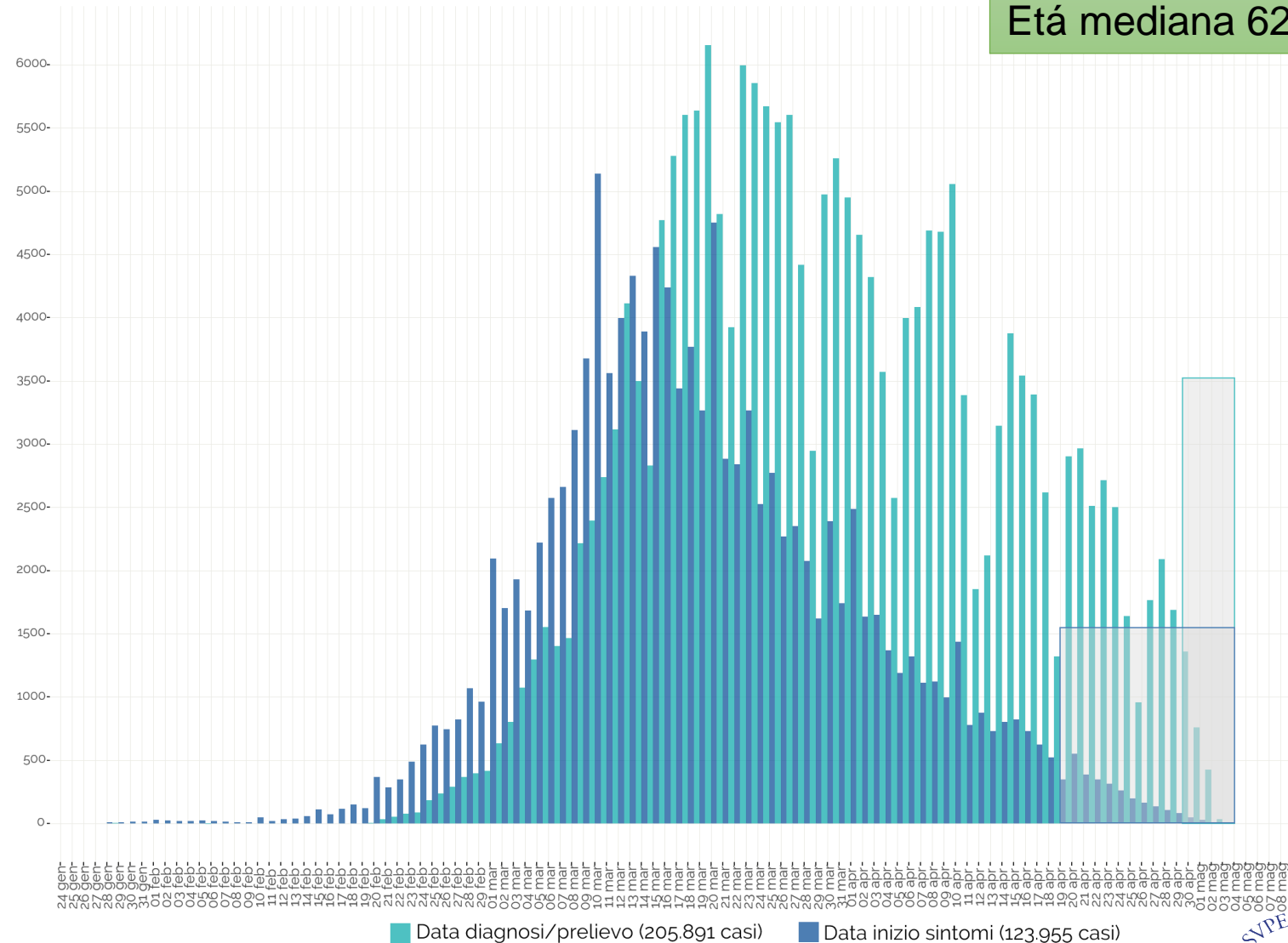
Flavia Riccardo per la Task Force ISS-DMI
Istituto Superiore di Sanità

Dati al 4 maggio 2020

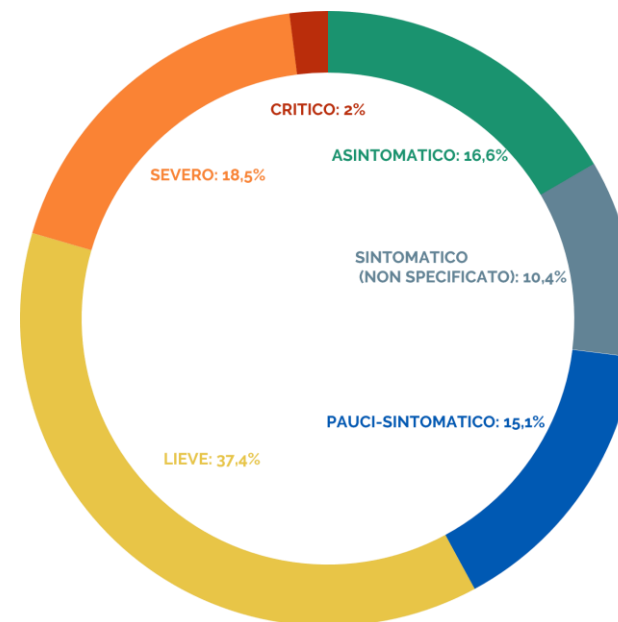
COVID-19 – in Italia

26.892 decessi
21.880 operatori sanitari
Etá mediana 62

209.254 casi confermati
di COVID-19 riportati dai
laboratori regionali di
riferimento

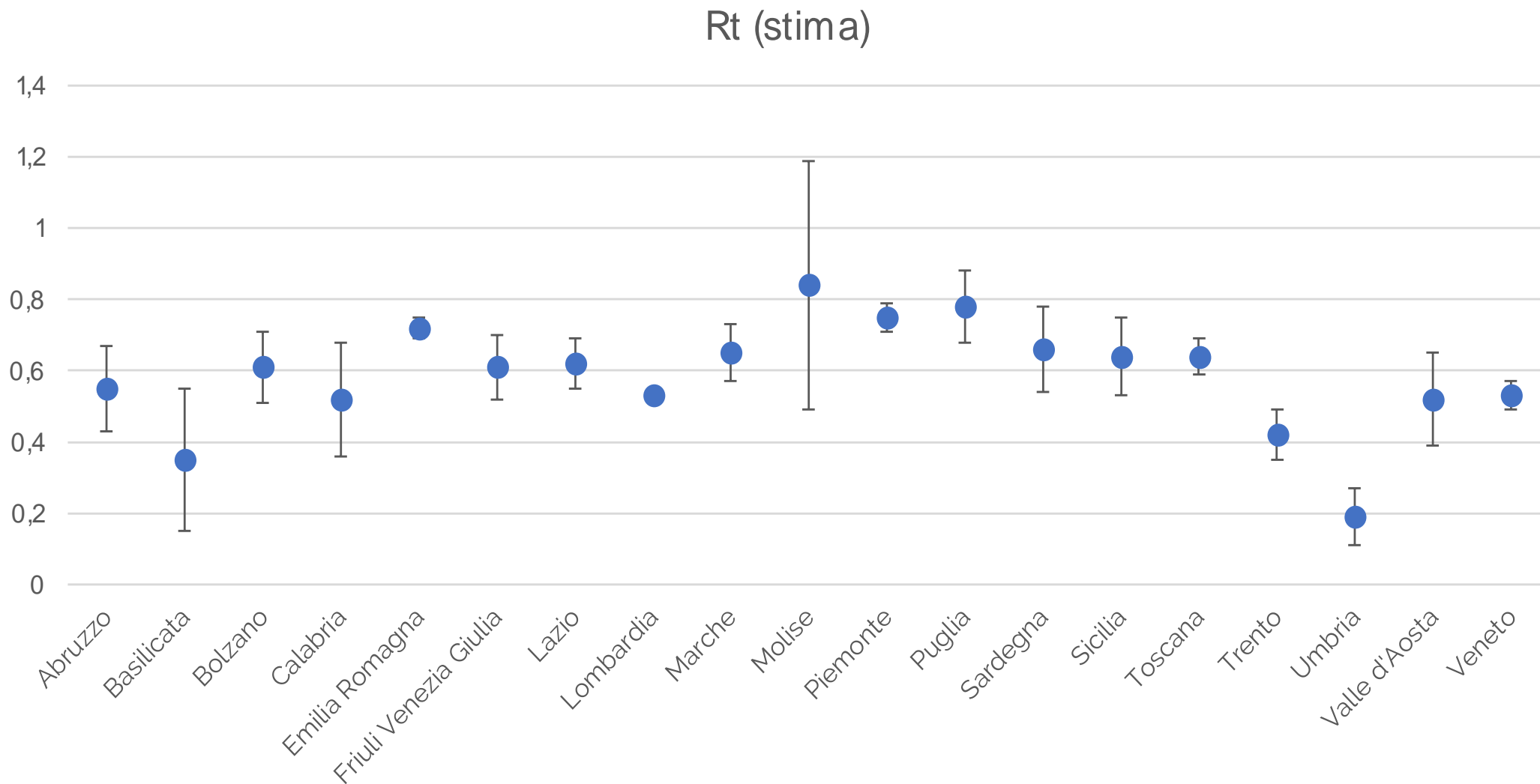


Fascia d'età (anni)	Deceduti [n (%)]	Letalità (%)
0-9	2 (0%)	0.1%
10-19	0 (0%)	0%
20-29	9 (0%)	0.1%
30-39	51 (0.2%)	0.3%
40-49	235 (0.9%)	0.9%
50-59	960 (3.6%)	2.6%
60-69	2891 (10.8%)	10%
70-79	7625 (28.4%)	24.5%
80-89	10959 (40.8%)	29.5%
>90	4160 (15.5%)	25.5%
Non noto	0 (0%)	0%
Totale	26892 (100%)	12.9%



Dato disponibile per 54.455 casi

Stima Rt di Fondazione Bruno Kessler su dati al 27 aprile 2020



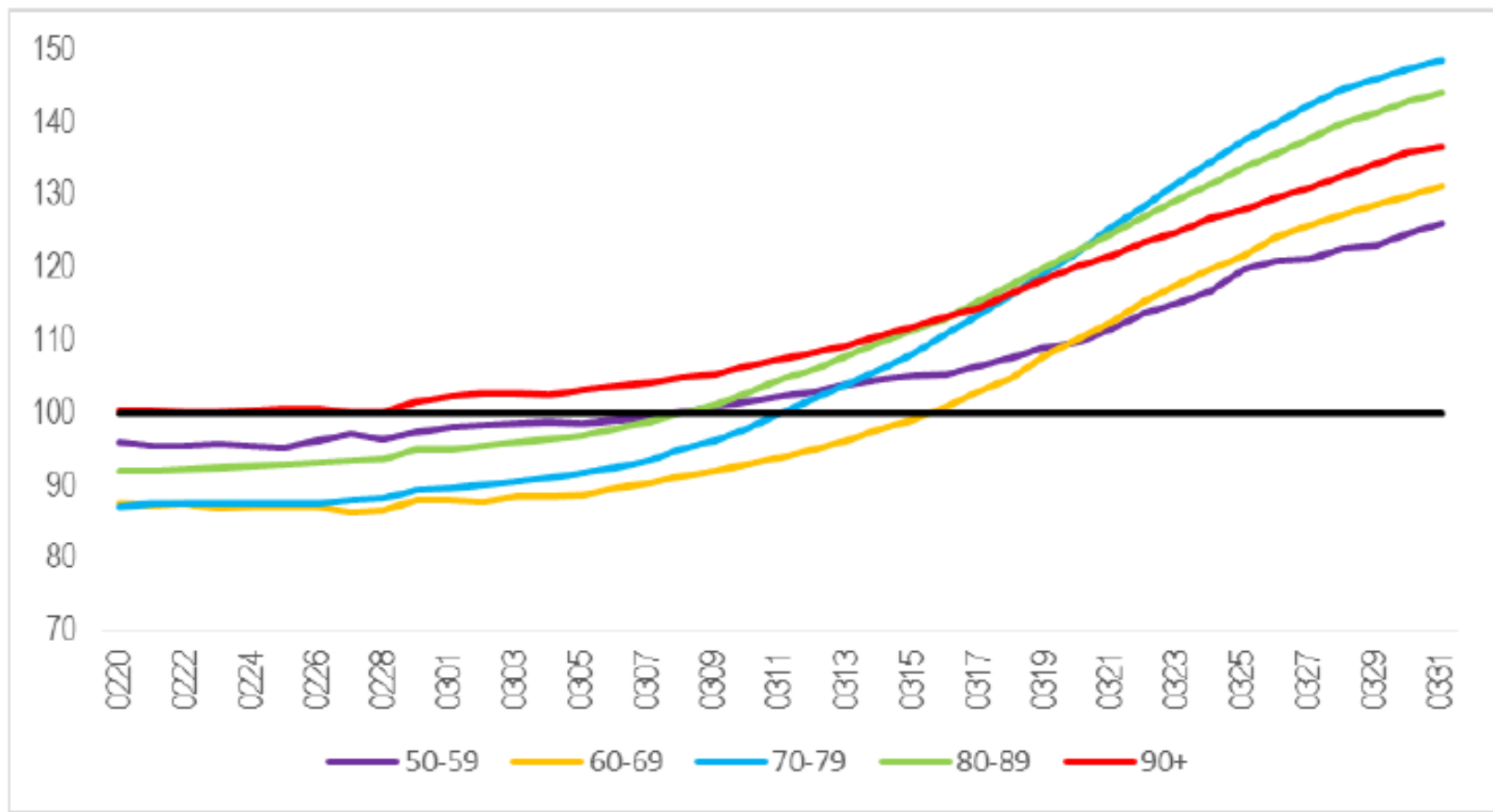
4 maggio 2020

IMPATTO DELL'EPIDEMIA COVID-19 SULLA MORTALITÀ TOTALE DELLA POPOLAZIONE RESIDENTE PRIMO TRIMESTRE 2020

Questo Rapporto è prodotto congiuntamente dall'Istituto nazionale di statistica e dall'Istituto Superiore di Sanità (Iss). L'obiettivo è fornire una lettura integrata dei dati epidemiologici di diffusione dell'epidemia di Covid-19 e dei dati di mortalità totale acquisiti e validati da Istat. I principali risultati sono presentati a livello provinciale e per aggregazioni di province, sia per criteri di natura amministrativa (regioni, ripartizioni) sia sulla base del grado di diffusione dell'epidemia Covid-19 nelle province stesse, rispetto a tre classi individuate.

REGIONE	% comuni diffusi	% popolazione	% variazione gennaio+febbraio 2020/ media 2015-2019	variazione % marzo 2020/ media 2015-2019	Decessi totali 20 febbraio-31 marzo 2020	Decessi totali 20 febbraio 31 marzo media 2015-2019	Decessi covid 20 febbraio 31 marzo 2020	Decessi covid / decessi totali 20 febbraio-31 marzo 2020
Piemonte	92,7	93,3	-10,9	47,0	7.859	5.747	1.018	13,0
Valle d'Aosta	91,9	91,2	-9,4	60,1	231	160	70	30,3
Lombardia	95,8	97,1	-7,5	186,5	27.279	11.195	8.362	30,7
Trentino-Alto Adige	90,8	92,4	-1,8	65,2	1.613	1.053	281	17,4
Veneto	87,0	87,2	-3,6	24,3	6.097	5.098	511	8,4
Friuli-Venezia Giulia	88,4	73,4	-4,3	9,8	1.350	1.244	57	4,2
Liguria	87,6	92,3	-14,1	50,3	3.234	2.364	368	11,4
Emilia-Romagna	89,9	94,6	-6,8	70,1	8.739	5.631	1.890	21,6
Toscana	83,9	89,1	-7,9	13,8	5.089	4.606	226	4,4
Umbria	88,0	93,8	-9,2	7,0	1.220	1.173	37	3,0
Marche	84,2	83,4	-5,1	53,3	2.465	1.736	328	13,3
Lazio	73,3	80,9	-8,5	-8,1	5.211	5.605	158	3,0
Abruzzo	85,6	85,2	-2,9	8,8	1.706	1.539	64	3,8
Molise	81,6	73,5	-10,1	4,2	354	338	4	1,1
Campania	78,0	79,3	-4,7	-1,9	5.117	5.168	79	1,5
Puglia	81,3	85,0	-4,8	8,7	4.327	4.003	118	2,7
Basilicata	83,2	75,0	-1,6	-7,2	583	588	5	0,9
Calabria	80,0	77,0	-4,2	-1,0	1.918	1.902	18	0,9
Sicilia	71,0	73,4	-5,4	-2,7	4.847	4.948	77	1,6
Sardegna	86,7	75,6	1,1	13,7	1.707	1.495	39	2,3
Nord	92,2	92,8	-7,6	94,9	56.402	32.491	12.557	22,3
Centro	80,2	84,7	-7,9	9,1	13.985	13.120	749	5,4
Mezzogiorno	80,2	78,7	-4,3	2,0	20.559	19.981	404	2,0
ITALIA	86,9	86,4	-6,6	49,4	90.946	65.592	13.710	15,1
Classe di diffusione								
Alta	92,8	93,8	-7,3	113,2	49.351	26.218	12.156	24,6
Media	86,3	87,2	-6,9	18,0	19.743	17.317	1.151	5,8
Bassa	78,3	78,5	-5,6	-1,8	21.852	22.057	403	1,8

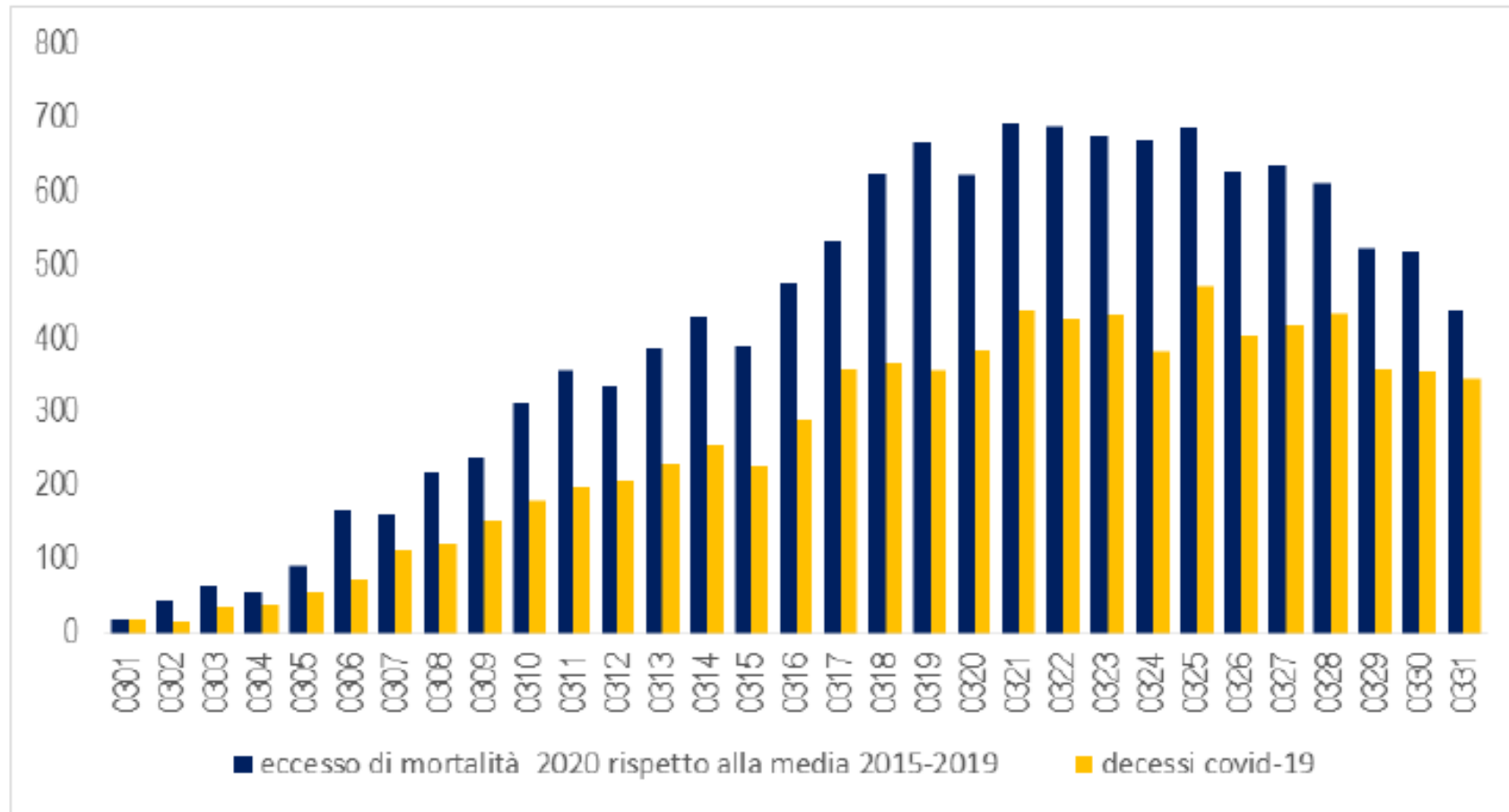
Figura 3. Decessi maschili cumulati a partire dal primo gennaio per classe di età. Per 100 decessi della stessa classe di età in base alla media 2015-2019. Province con alto livello di diffusione Covid-19. Periodo: 20/02/2020-31/03/2020



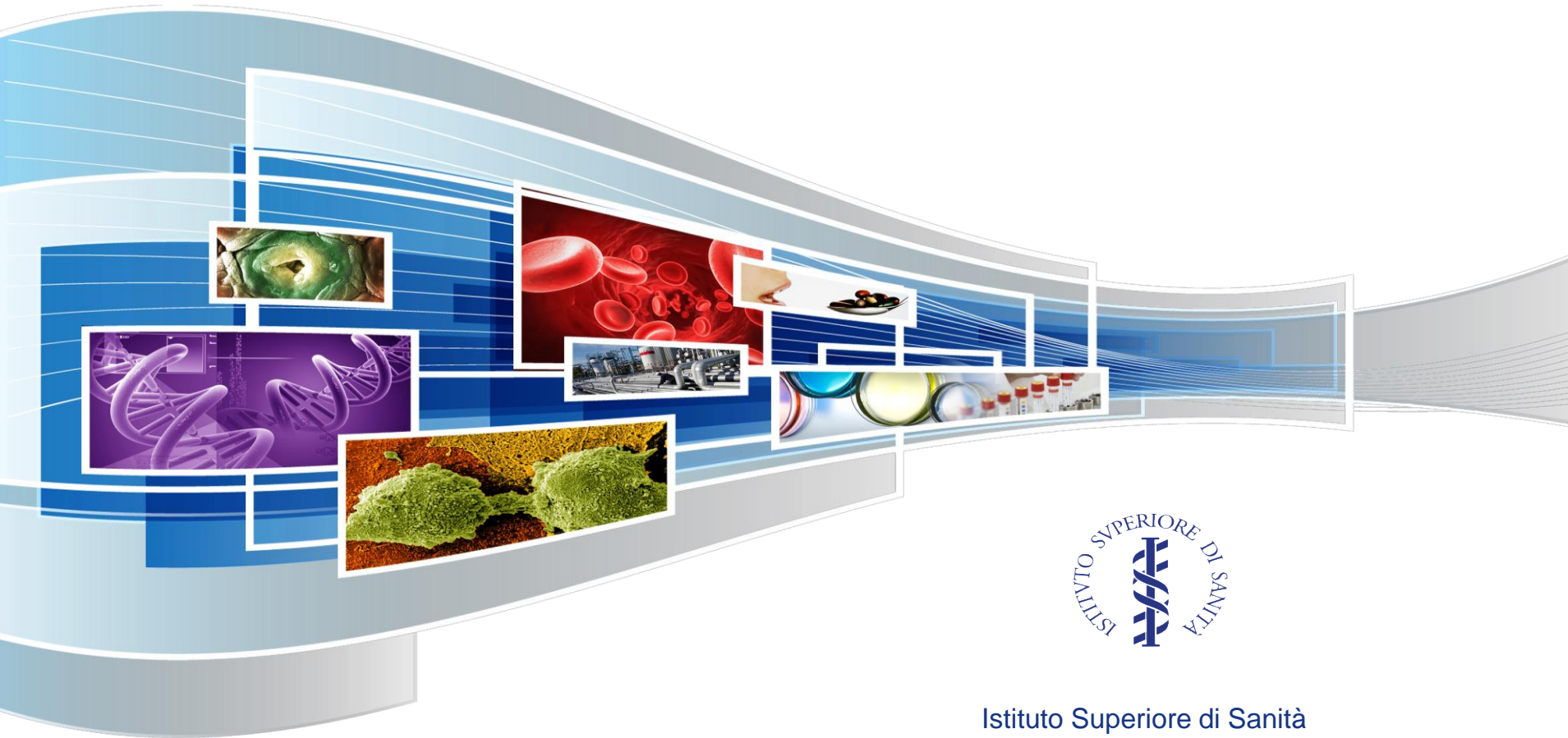
Fonte: Istat. Base dati integrata mortalità giornaliera comunale



Figura 6. Andamento giornaliero nel mese di marzo dell'eccesso di mortalità maschile registrato nel 2020 rispetto alla media degli anni 2015-2019 e dei decessi Covid-19(a). Valori assoluti dei decessi. Province con alta diffusione Covid-19.



Grazie



Istituto Superiore di Sanità